

DMS LIGHT

Ecosistema Digitale per il Turismo

CONCEPT & DESIGN BY HIBO.

Any use, reproduction, representation or modification, of all or parts of the present document without permission is strictly forbidden and constitutes forgery.



Indice

01

→ DMS LIGHT
Maggioli

02

→ Platform Backend

03

→ Portale Pubblico



01

DMS Light Maggioli

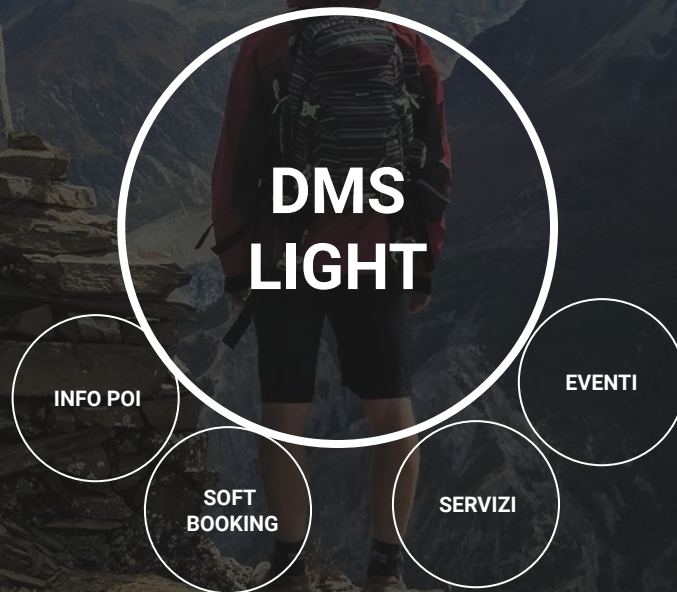
DMS LIGHT

DMS LIGHT Maggioli

Destination Management System (DMS) è un sistema di gestione e promozione dei molteplici servizi turistici offerti da un determinato territorio, che consente di **organizzare l'offerta turistica**, mettendo a disposizione dei visitatori tutte le informazioni e i servizi utili al suo viaggio in unico spazio virtuale.

La piattaforma infatti consente di **aggregare tutte le attività e gli enti che fanno parte del territorio** con lo scopo di unire informazioni culturali, naturalistiche, eventi, promozionali, Soft booking.

Il portale offerto garantisce l'**interoperabilità con l'HUB "Tourism Digital Hub"** (italia.it) promosso dal Ministero del Turismo per innovare e connettere digitalmente l'offerta e la promozione turistica del Paese consentendo il collegamento dell'intero ecosistema turistico.



Progetti in corso d'opera





02

Platform Backend

Ottobre 2023
DMS LIGHT

Funzionalità Backend

Dashboard - Dati base

- visualizzazioni dei servizi totali
- richieste di prenotazione totali
- andamento visualizzazioni su anno
- andamento prenotazioni su anno
- miglior servizio (maggiori prenotazioni)

Servizi

- tipologia servizio
- titolo servizio
- gallery fotografica
- descrizione
- posizione (indirizzo, latitudine, longitudine per mappa)
- tag
- orari

Eventi

- tipologia evento
- titolo evento
- descrizione
- posizione (indirizzo)
- tag
- orario.

Mapa POI

- nome
- posizione (indirizzo, latitudine, longitudine per mappa)
- tag

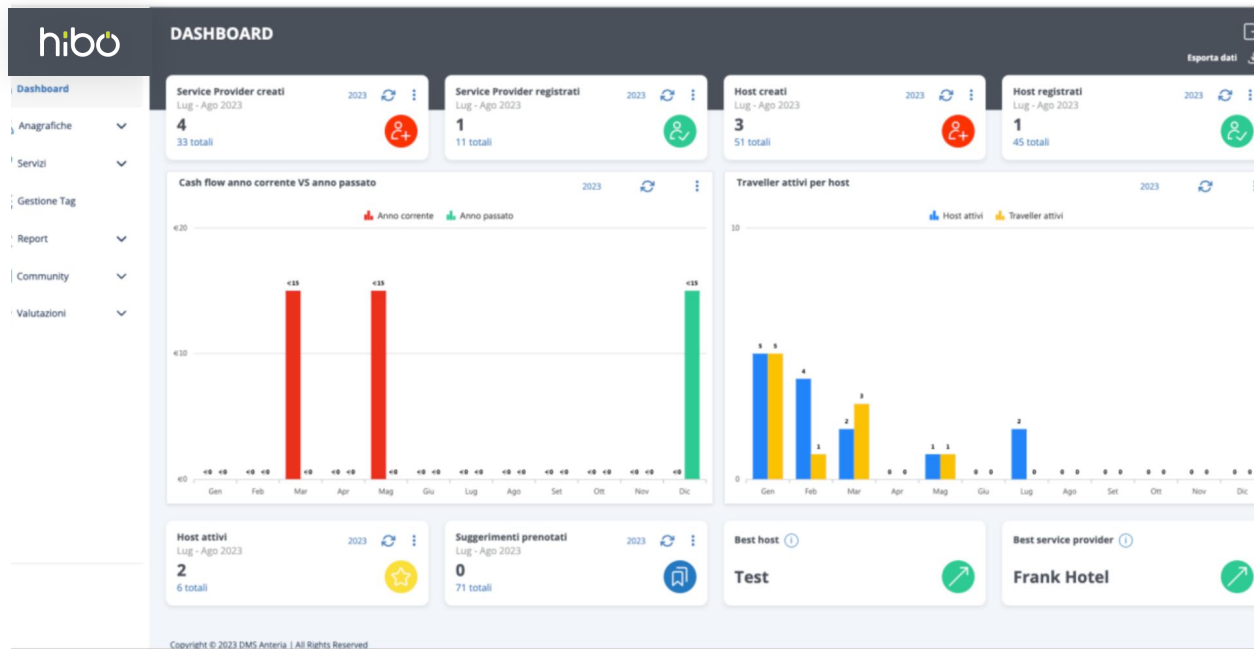
Gestione Profilo Comune

- Il backend sarà centralizzato per Comune/Gruppo di Comuni. Da un'unica piattaforma il singolo Comune potrà gestire POI, Servizi ed Eventi. I dati caricati sul backend saranno utilizzati per popolare il plugin WordPress e le sezioni del sito in cui esso è integrato dedicate a servizi, eventi e POI

Back-end

Dashboard & Anagrafiche

Il backend del DMS è lo strumento completo per gestire e raccogliere le attività offerte dagli operatori turistici nel territorio di riferimento.



Back-end

Anagrafica

Sezione per la creazione e la gestione dei fornitori di servizi.

Integrato al portale Istituzionale (riconciliatore codice struttura)

hibo

- [Dashboard](#)
- [Anagrafiche](#)
- [Host](#)
- [Service Provider](#)
- [Servizi](#)
- [Gestione Tag](#)
- [Report](#)
- [Community](#)
- [Valutazioni](#)

INDIETRO
SALVA

NUOVO SERVICE PROVIDER

Dati di accesso
Tutti i campi sono obbligatori.

<input type="text" value="Utente/E-mail"/>	<input type="password" value="Password"/>
--	---

GENERA

Dati Struttura
Tutti i campi sono obbligatori.

Logo Struttura

CARICA...

<input type="text" value="Nome della struttura"/>	<input type="text" value="Partita IVA"/>	
<input type="text" value="Via/Viale/Piazza"/>	<input type="text" value="N° civico"/>	<input type="text" value="CAP"/>
<input type="text" value="Stato"/>	<input type="text" value="Provincia"/>	<input type="text" value="Comune"/>
<input type="text" value="Latitudine"/>	<input type="text" value="Longitudine"/>	

Contatti referente
Tutti i campi sono obbligatori.

<input type="text" value="Telefono"/>	<input type="text" value="Cellulare"/>	<input type="text" value="E-mail"/>
<input type="text" value="Nome Referente"/>	<input type="text" value="Cognome Referente"/>	

Coordinate Bancarie
Tutti i campi sono obbligatori.

<input type="text" value="IBAN"/>	<input type="text" value="Intestario del conto"/>
-----------------------------------	---

INDIETRO
SALVA

Copyright © 2023 DMS Anteria | All Rights Reserved

Back-end

Servizi & Preset

L'amministratore avrà la possibilità di creare o modificare ogni singola Prodotto.

All'interno del sistema è possibile dare agli utenti "Operatori" la possibilità di creare e gestire i propri servizi.



03

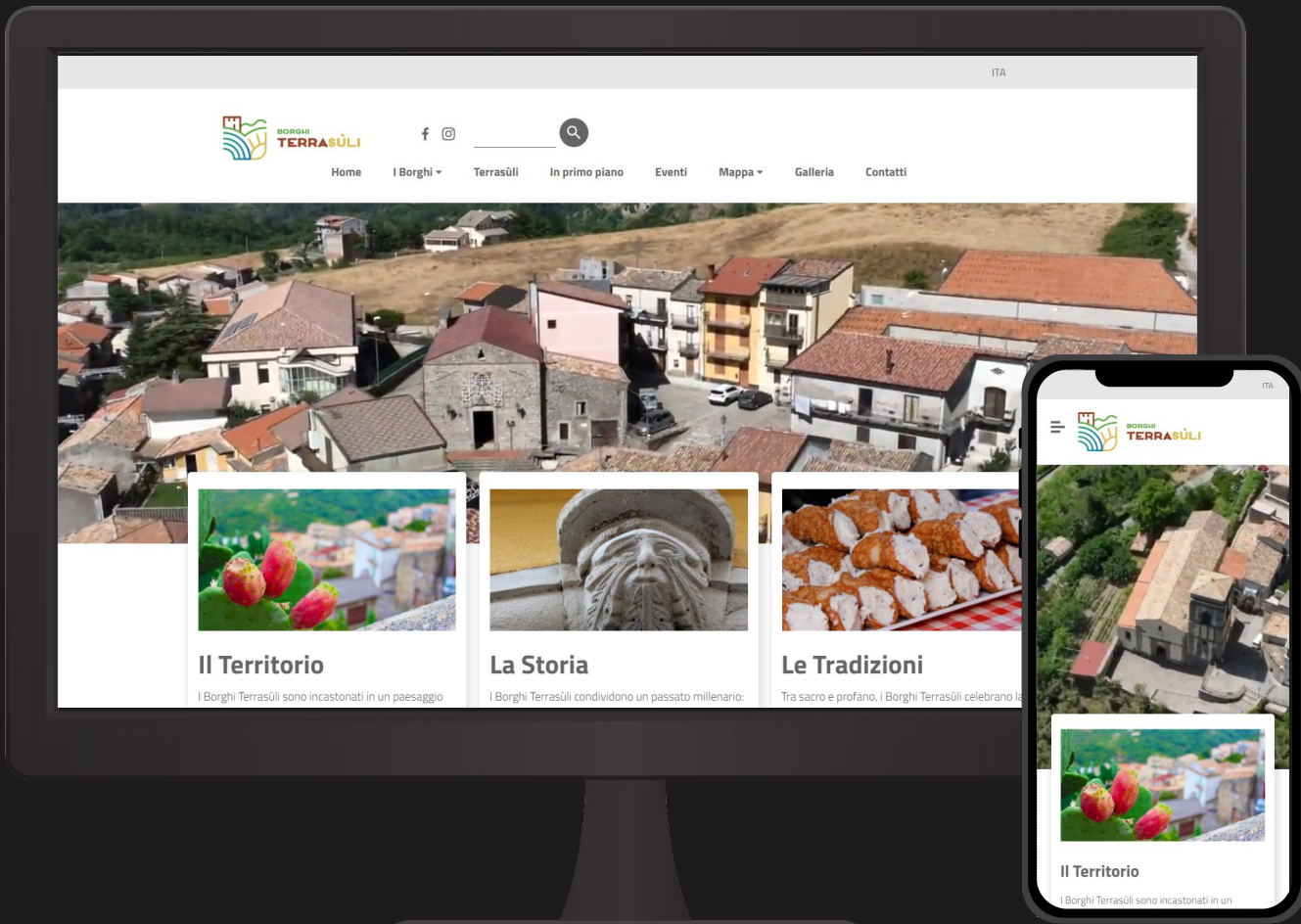
Portale Pubblico

Ottobre 2023
DMS LIGHT

Portale pubblico

Interfaccia Utente (UI)

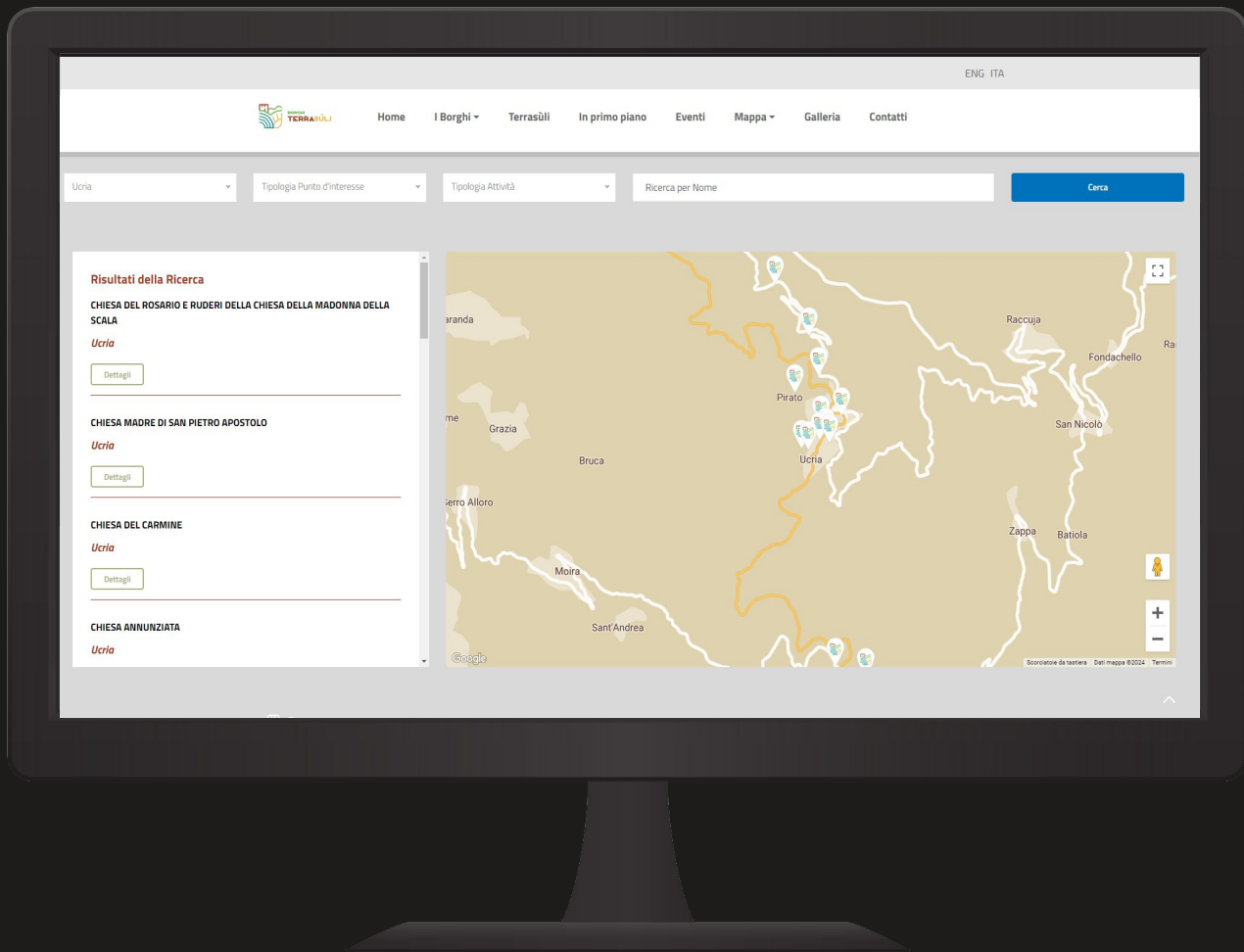
Ottimizzato per la visualizzazione da mobile, SEO-friendly, conforme alle linee guida AGID per la compatibilità con lo standard WCAG 2.1 (AA).



Portale pubblico

Interfaccia Utente (UI)

Interfaccia dedicata alla geolocalizzazione dei diversi POI presenti sul territorio (monumenti, musei, attività ricettive, etc.). L'utente potrà identificare con facilità ciò a cui è interessato nonché approfondire le informazioni principali e avviare la navigazione verso il POI.



Portale pubblico

Interfaccia Utente (UI)

Ciascun POI potrà essere correlato ad eventi, esperienze, itinerari, organizzati dalla specifica struttura ricettiva.

